

Programa

Patagonia Full: Chile & Argentina

PUERTO NATALES · 5 DÍAS / 4 NOCHES

Programa

Patagonia Full: Chile & Argentina



DÍA 1 /

Bienvenida a Puerto Natales



Día de llegada a Puerto Natales, ciudad austral llena de historia y con un entorno natural extraordinario. Descubre sus encantos y disfruta de una caminata o paseo en bicicleta por su hermosa costanera.

- Traslado desde el Aeropuerto de Puerto Natales al Hotel Costa Australis.
- Cena de bienvenida.
- Noche de alojamiento Hotel Costa Australis.


DÍA 2 /

Tour a Parque Nacional Torres del Paine

Esta excursión de día completo se inicia con la visita a la milenaria Cueva del Milodón y continúa con un recorrido profundo por el Parque Nacional Torres del Paine. Disfruta de sus panorámicas asombrosas: la majestuosa cadena montañosa Paine compuesta por las Torres, los Cuernos y el Macizo Paine, los lagos y lagunas de intensos colores turquesa, como el Lago Grey, Lago Pehoé y Laguna Amarga; glaciares milenarios, su estepa abierta, sus bosques magallánicos y una diversa flora y fauna local.

- Desayuno buffet en Hotel Costa Australis.
- Excursión Parque Torres del Paine con entradas y almuerzo.
- Noche de alojamiento Hotel Costa Australis.

DIFICULTAD Baja 

DURACIÓN Día completo 

ACTIVIDAD Tour fotográfico 

DÍA 3 /

Navegación Glaciares Balmaceda y Serrano

Desde Puerto Bories, a 5 minutos del Hotel Costa Australis, zarpa esta magnífica navegación que te lleva a conocer los glaciares Balmaceda y Serrano en el Parque Nacional Bernardo O'Higgins. En esta excursión de día completo, navegamos a través del Fiordo de Última Esperanza, admirando glaciares, cascadas y colonias de cormoranes imperiales y lobos marinos. Disfruta del almuerzo con un cordero magallánico al palo, una experiencia 100% patagónica.

- Desayuno buffet en Hotel Costa Australis.
- Navegación glaciares Balmaceda y Serrano.
- Almuerzo patagónico en estancia.
- Noche de alojamiento Hotel Costa Australis.

DIFICULTAD Baja 

DURACIÓN Día completo 

ACTIVIDAD Navegación 

Programa

Patagonia Full: Chile & Argentina



DÍA 4 /

Excursión Glaciar Perito Moreno

Esta excursión de día completo se inicia muy temprano, para recorrer la ruta Puerto Natales - Perito Moreno. Durante la travesía puedes disfrutar de la inmensidad de la estepa patagónica argentina, avistando ejemplares de la fauna local como guanacos y ñandúes y apreciar el Lago Argentino y el Río Santa Cruz en su ruta al océano Atlántico. A mediodía, es la llegada a la ciudad de El Calafate para luego seguir camino al Parque Nacional Los Glaciares, al encuentro del Glaciar Perito Moreno. Vive la experiencia única de caminar cerca de un glaciar gigante y observar al gigante de hielo de frente, en todo su esplendor desde el mirador.

- Desayuno buffet en Hotel Costa Australis.
- Box lunch de excursión.
- Entradas al Parque nacional Los Glaciares.
- Noche de alojamiento Hotel Costa Australis.

DIFICULTAD Baja



DURACIÓN Día completo



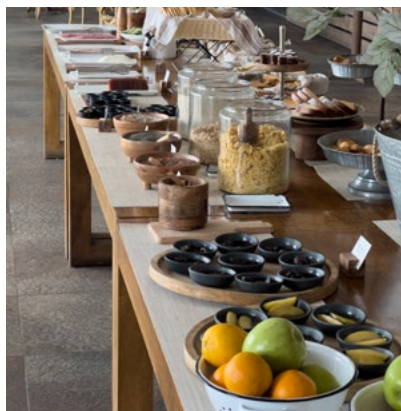
ACTIVIDAD Caminata



DÍA 5 /

¡Te esperamos de regreso!

- Desayuno buffet en Hotel Costa Australis.
- Traslado desde el Hotel Costa Australis al Aeropuerto de Puerto Natales.



IMPORTANTE /

- Consulta noches adicionales y traslados privados si es necesario.
- Programa contempla alojamiento en habitación estándar. Vista Mar sujeto a disponibilidad.
- Navegación sujeta a condiciones climáticas.
- Excursiones opcionales no incluidas en programa.
- Traslado de buses regulares operan entre: 07:30 y 20:00 hrs. (3 hrs. de duración).
- Servicio de bicicletas y Go Pro bajo solicitud de Recepción.
- Tarifas en pesos exclusivas para pasajeros chilenos.
- Pasajeros extranjeros que requieran visa para entrar a Argentina deben contar con este documento para Excursión Perito Moreno.
- Consulte por noche adicional en El Calafate.
- Programa disponible sólo en temporada alta (octubre - marzo).

TARIFAS POR PERSONA

OCTUBRE 2025 A MARZO 2026

TIPO HABITACIÓN	CLP	USD
Single	\$ 1.445.000	USD \$ 1.805
Doble	\$ 1.050.000	USD \$ 1.300
Triple	\$ 1.020.000	USD \$ 1.290

SUPLEMENTO TRASLADO REGULAR DESDE AEROPUERTO PUQ (RT)	CLP PAX. NACIONAL	USD PAX. ENXTRANJERO
Valor por pasajero	\$ 50.000	USD \$ 60

Tarifas en pesos incluyen IVA.